

Inwentaryzacja powykonawcza
osiedla apartamentowego

SONATA

Warszawa ul. Grochowska 341

Schemat Osiedla



MODERATO - PARTER (ULICZKA GÓRNA)

Lokal użytkowy UM201 - poziom 0,00
Nr porządkowy 175

Powierzchnia użytkowa 191,5m²

Powierzchnia pomocnicza

Powierzchnia tarasu 8,1m²

Geodeta uprawniony:

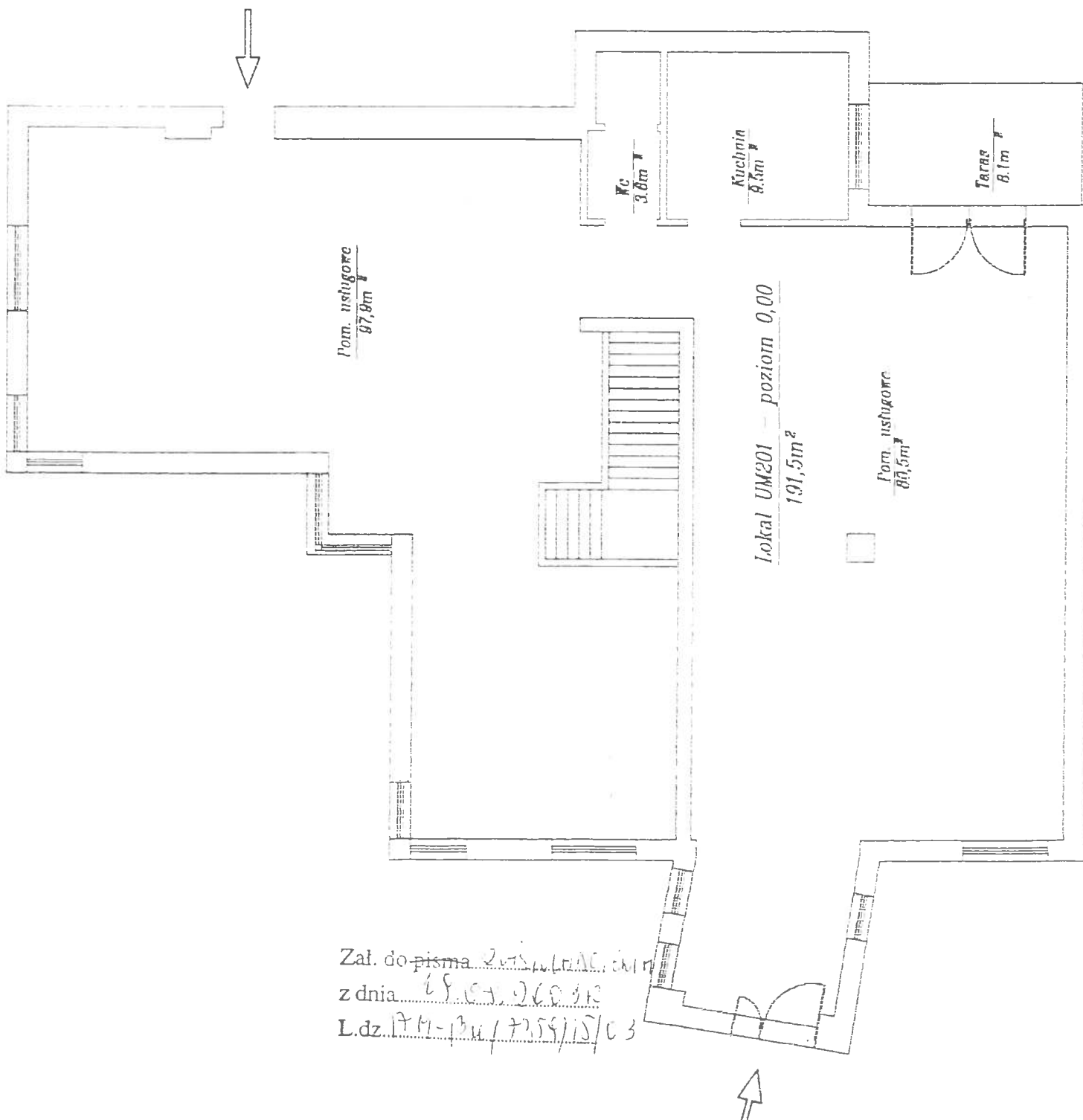
(Signature)
mgr Sławomir Moros
ul. Wesoła 15/1

INWESTOR

"Sabc Investments" Sp. z o.o.
ul. Gwiazdka 5b lok. 5, 01-651 Warszawa
Dyrektor d/s Technicznych
Jolanta Cieslińska

(Signature)

Skala 1 : 100



Zał. do pisma 2015.04.12.12.12.12
z dnia 29.07.2012
L.dz 174-134/7359/15/C3