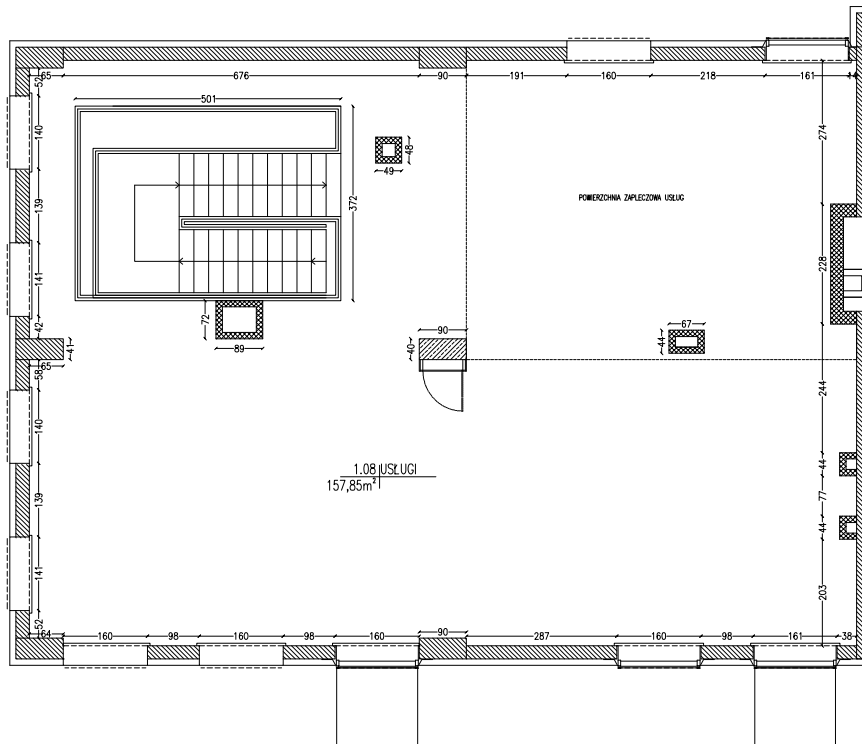
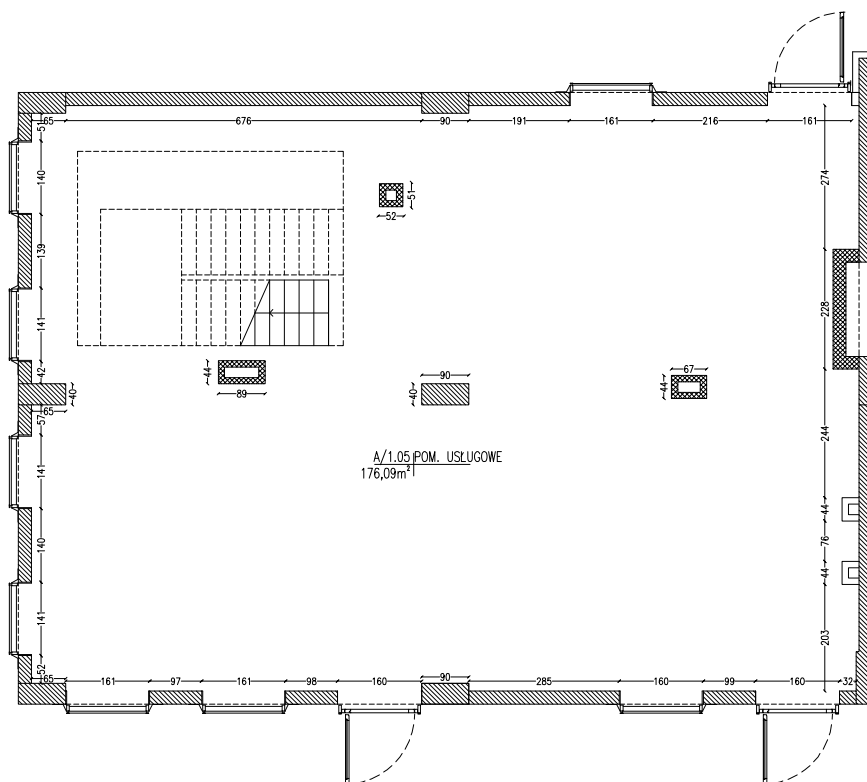


1.	A1.05	176,09 m <sup>2</sup>
2.	A1.08	157,85 m <sup>2</sup>
	RAZEM:	333,94 m <sup>2</sup>

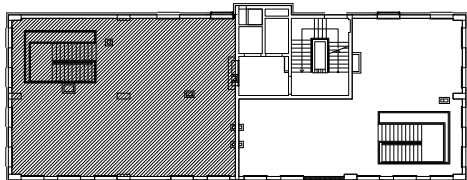
## ANTRESOLA



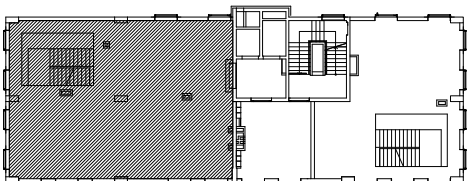
## KONDYGNACJA 1



### KONDYGNACJA 2



### KONDYGNACJA 1



Pomiar wykonano z natury, w świetle nie wyprawionych ścian. Powierzchnie wyliczono wg normy PN-70/B-02365

BUDYNEK MIESZKALNY Z LOKALAMI UŻYTKOWYMI W PARTERZE WARSZAWA UL. JANA KAZIMIERZA 13	LOKAL USŁUGOWY NR 2	
	Powierzchnia: 333,94 m <sup>2</sup>	KONDYGNACJA 1
	Wrys z rzutu kondygnacji	Data : 20.08.2012