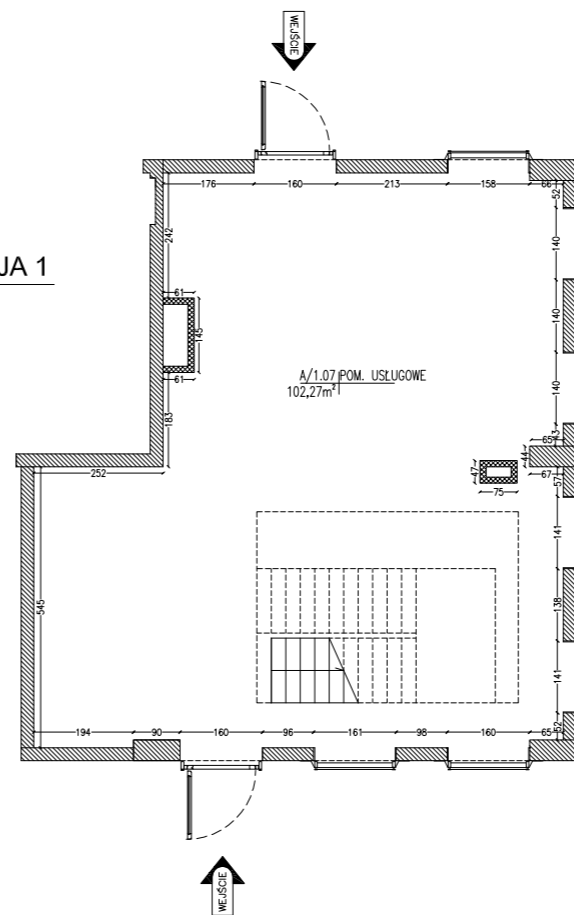


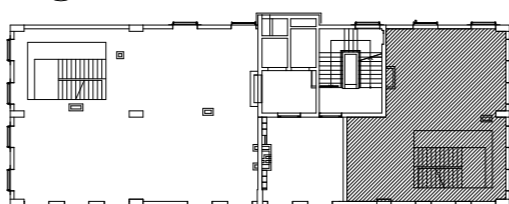
KONDYGNACJA 1



KONDYGNACJA 2



KONDYGNACJA 1



Pomiar wykonano z natury, w świetle nie wyprawionych ścian. Powierzchnie wyliczono wg normy PN-70/B-02365

BUDYNEK MIESZKALNY Z LOKALAMI UŻYTKOWYMI W PARTERZE WARSZAWA UL. JANA KAZIMIERZA 13	LOKAL USŁUGOWY NR 1	
	Powierzchnia: 215,96 m ²	KONDYGNACJA 1
	Wyrys z rzutu kondygnacji	Data : 20.08.2012

Galeria lokalu nr 13_01



