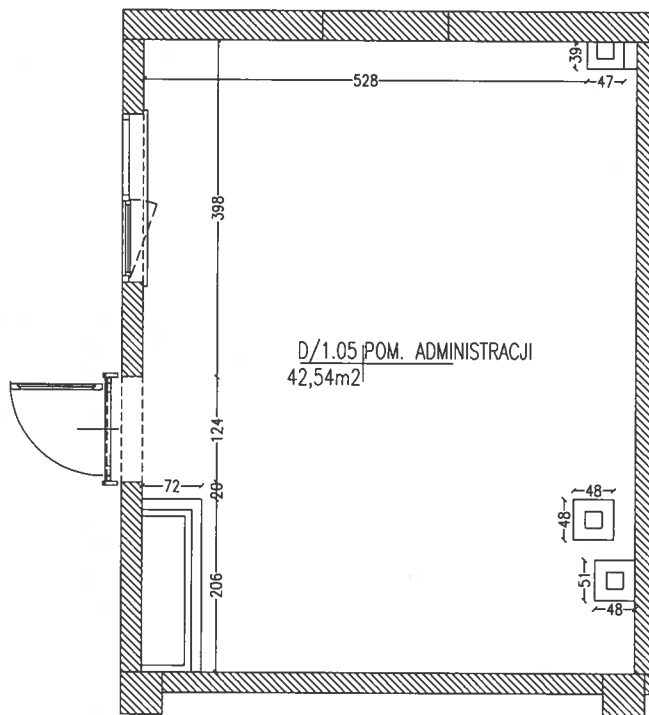
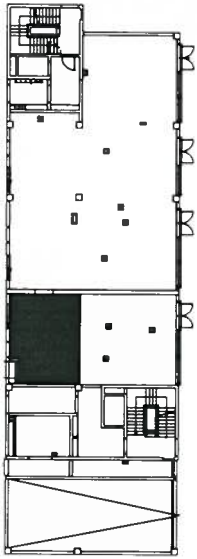


ul. Jana Kazimierza



MGR inż. Robert Pura  
*Robert Pura*  
upr. MGPIB 12164

Pomiar wykonano z natury, w świetle nie wyprawionych ścian. Powierzchnie wyliczono wg normy PN-70/B-02365

BUDYNEK MIESZKALNY Z LOKALAMI UŻYTKOWYMI W PARTERZE WARSZAWA UL. JANA KAZIMIERZA 15	LOKAL USŁUGOWY NR 31	
	Powierzchnia: 42,54 m <sup>2</sup>	KONDYGNACJA 1
	Wyrys z rzutu kondygnacji	Data : 04.09.2012